

amc

HÔTELS

DESIGN

BOUTIQUES

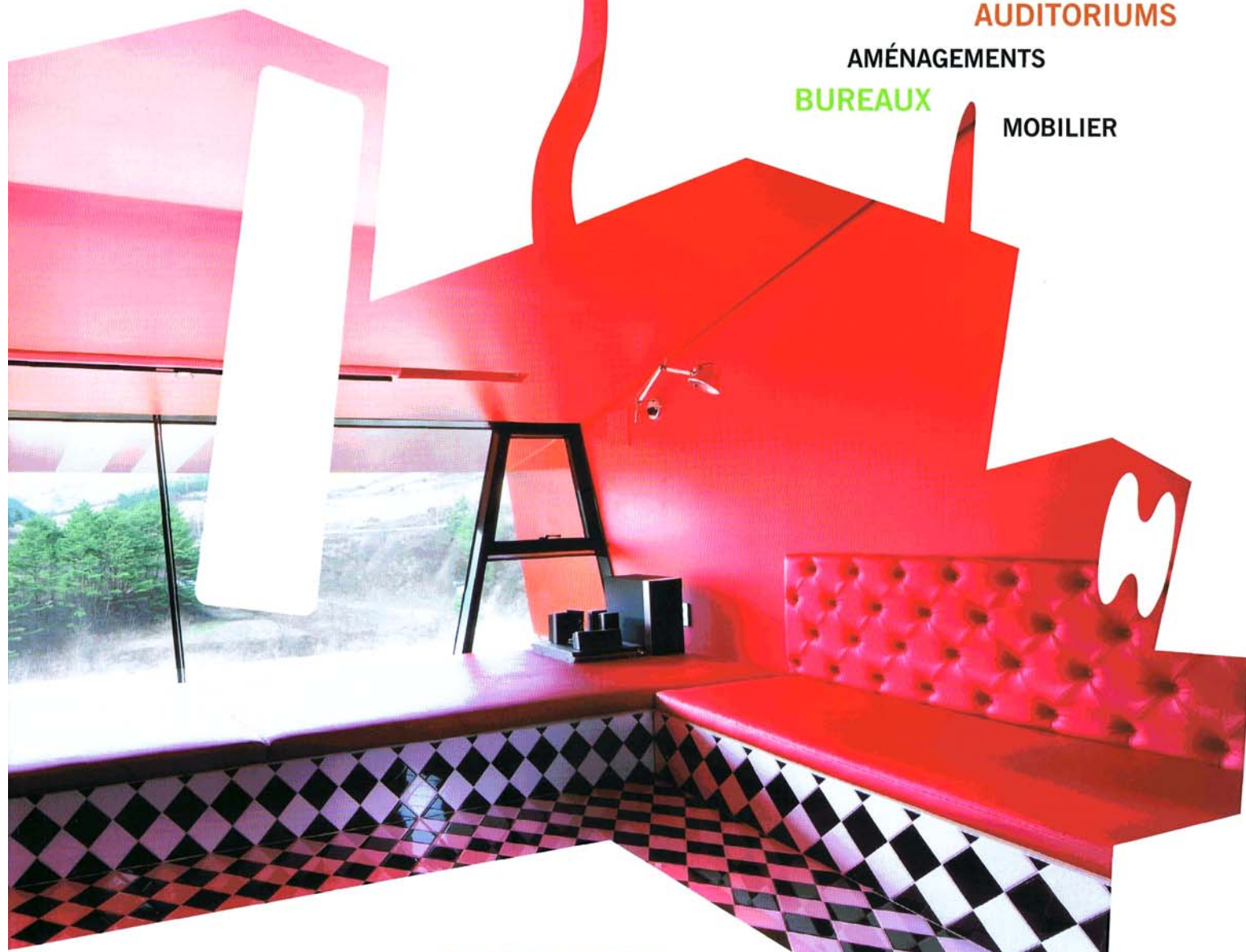
INSTALLATIONS

AUDITORIUMS

AMÉNAGEMENTS

BUREAUX

MOBILIER



INTÉRIEURS 2010-2011

M 01249 - 22 H - F: 30,00 € - RD







AUDITORIUMS

DOSSIER REALISE PAR RAFAEL MAGROU

- 140** LIEUX DE SPECTACLES VIVANTS,
LE RETOUR DE LA MODULARITE
- 142** DEE AND CHARLES WYLY THEATER A DALLAS
REX-OMA
- 146** CENTRE CULTUREL VICTOR JARA A SOIGNIES
L'ESCAUT ARCHITECTES
- 148** THEATRE DE POCHE A HEDE
XAVIER FOUQUET
- 150** BRASSERIE DE MIANO A NAPLES
NAPOLI TEATRO FESTIVAL
- 152** THEATRE DE L'ARCHIPEL A PERPIGNAN
ATELIERS JEAN NOUVEL ET BRIGITTE METRA

DEE AND CHARLES WYLY THEATER - DALLAS

rex-oma

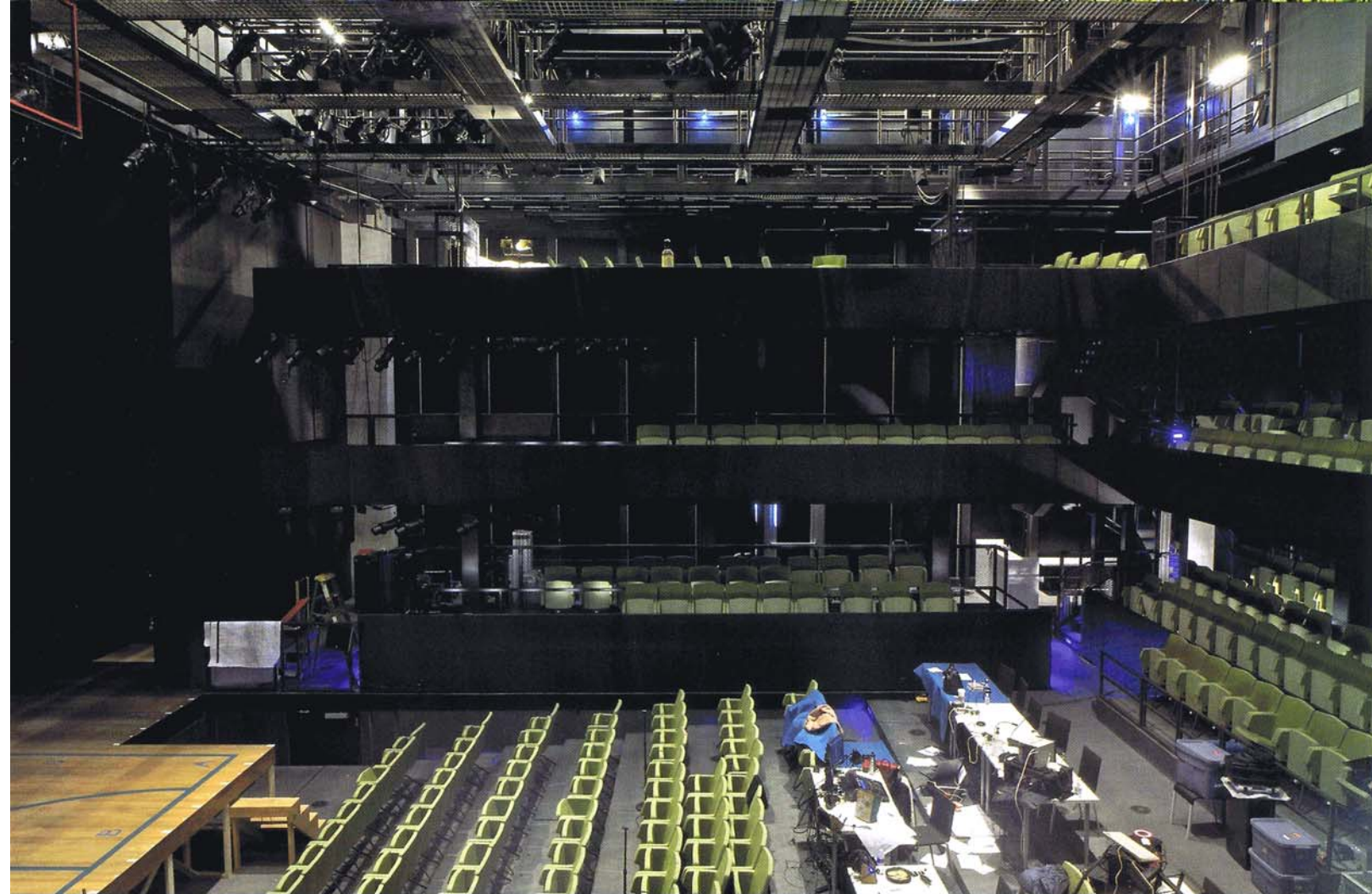
Le Wyly Theater, édifice cubique de 12 étages de hauteur, est en fait un théâtre « verticalisé », qui amalgame dans un volume étiré les différents organes d'un équipement scénique. Ainsi, s'imbriquent l'auditorium, en position centrale, qui forme un L en coupe avec les services attenants qui le prennent en sandwich. Par cette gymnastique spatiale, les architectes transforment le bâtiment en véritable machine scénique, reportant les équipements techniques dans la partie supérieure ce qui autorise une dilatation maximale de l'auditorium, de façade à façade. En mettant en place une structure porteuse périphérique, ils s'octroient le luxe de libérer les planchers de toute contrainte. De même, de plain-pied avec le parvis (l'accès se fait par une rampe descendante au niveau inférieur), l'intégralité du périmètre de la salle de spectacle est libérée de toute épaisseur technique et nappée par un gril ; près de 1500 m² de façades vitrées acoustiques instaurent de fait un dialogue entre intérieur et extérieur, grâce à une transparence dimmable. Ainsi, à l'aide de panneaux vitrés coulissants, l'accès des décors se fait de plain-pied. De même, le public peut pénétrer directement dans la salle depuis le parvis. Avec cette option, les architectes tirent un large éventail de libertés scéniques, s'autorisant la possibilité d'étendre la scène à la ville et vice-versa, ou

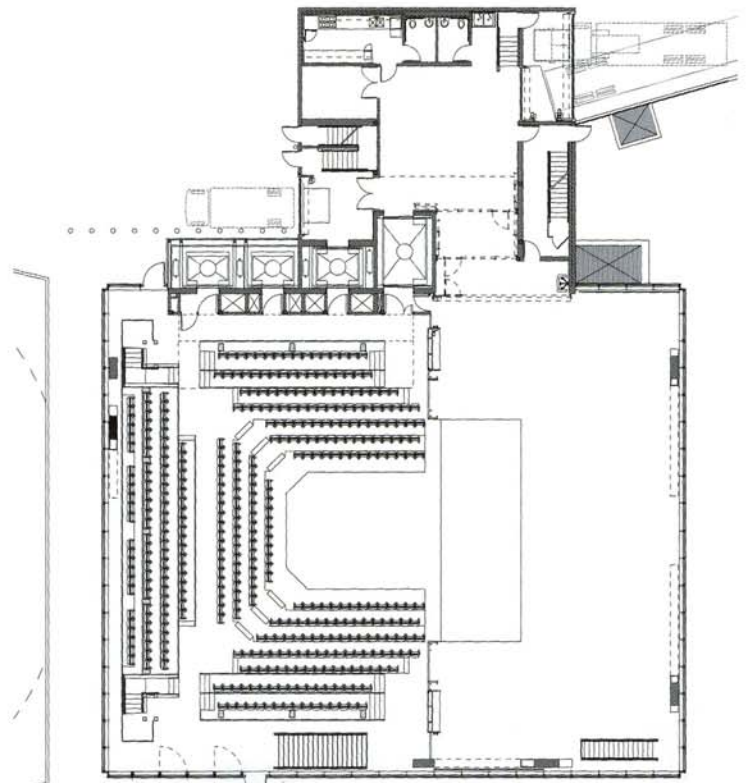
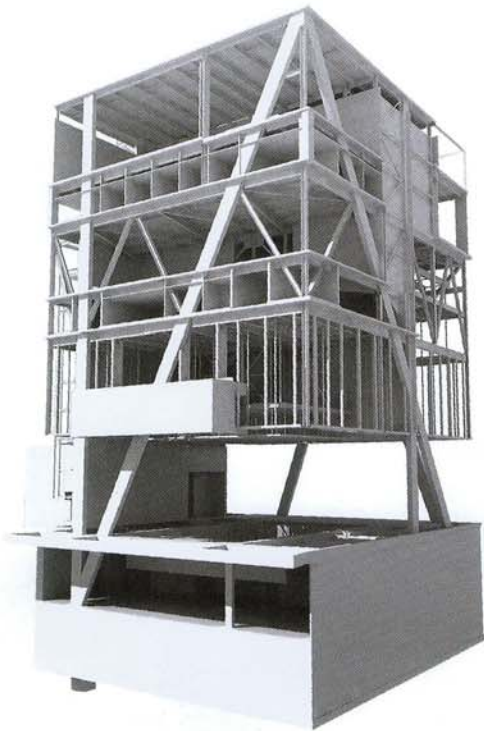
d'utiliser l'environnement urbain comme fond de décor. Ils réinventent littéralement l'outil scénique en combinant près de huit postures pour les 575 places : en T avec proscenium, en arène, avec scène traversante, surface libre, studio-théâtre, salle bi-polaire, salle environnée, etc. L'articulation des gradins est réalisée par trois tours intégrant des escaliers et galeries supérieures rétractables, tandis que le parterre est composé de planchers escamotables. Le sol plan peut facilement changer de hauteur et favorise différents niveaux de scènes pour installer orchestres ou auditoire – les fauteuils sont réalisés par Quinze & Milan. La chambre principale est composée de matériaux altérables, compte tenu que cet espace est avant tout un outil de travail et que les surfaces des parois peuvent être peintes. L'occultation se fait par de larges rideaux noirs. Au-dessus, une petite salle de répétition, de type black box, communique visuellement et physiquement à l'ensemble lounge et salle de conférence reliés aux bureaux de l'administration, pour conduire à une terrasse en plein air au 10^e étage, pouvant elle aussi faire office de support théâtral vertigineux. Sans oublier une grande salle de répétitions qui, avec le bar, couronne l'équipement. Un savant assemblage de potentialités scéniques.



Photos Ivan Babin et Philippe Robault

Le Wyly theater exhibe une silhouette cubique identifiable dans le contexte urbain disparate du quartier des arts et du spectacle de Dallas ; son soubassement accueille la salle de spectacle modulable.

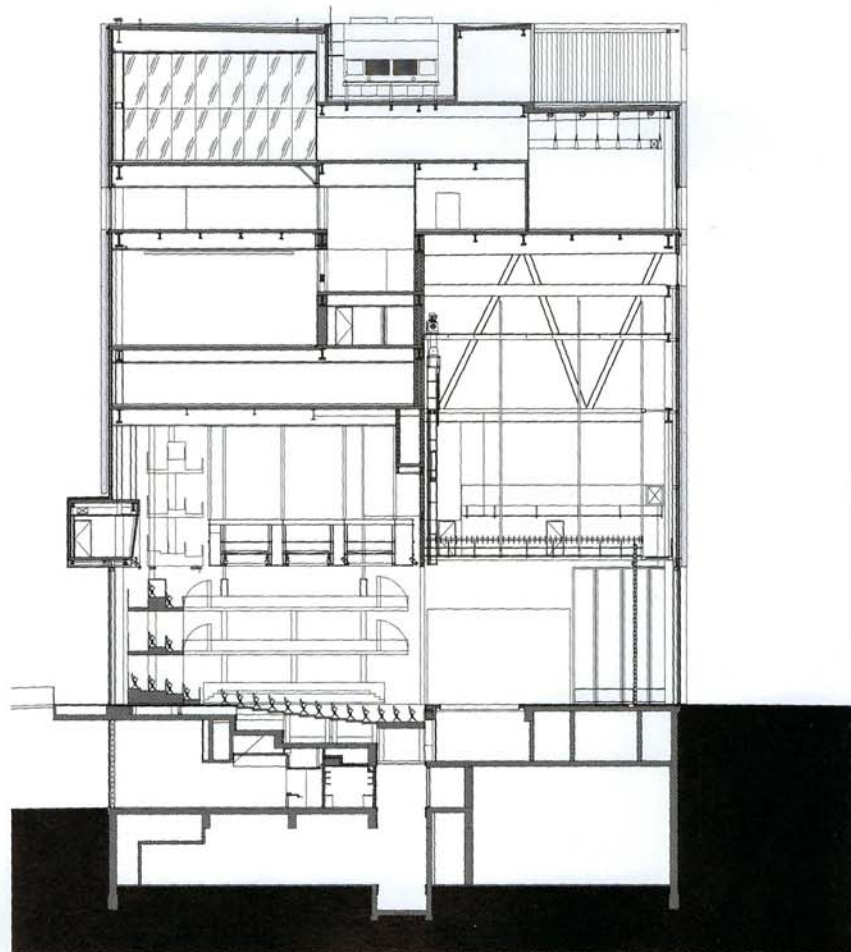




Plan de la salle, ouverte sur ses côtés.

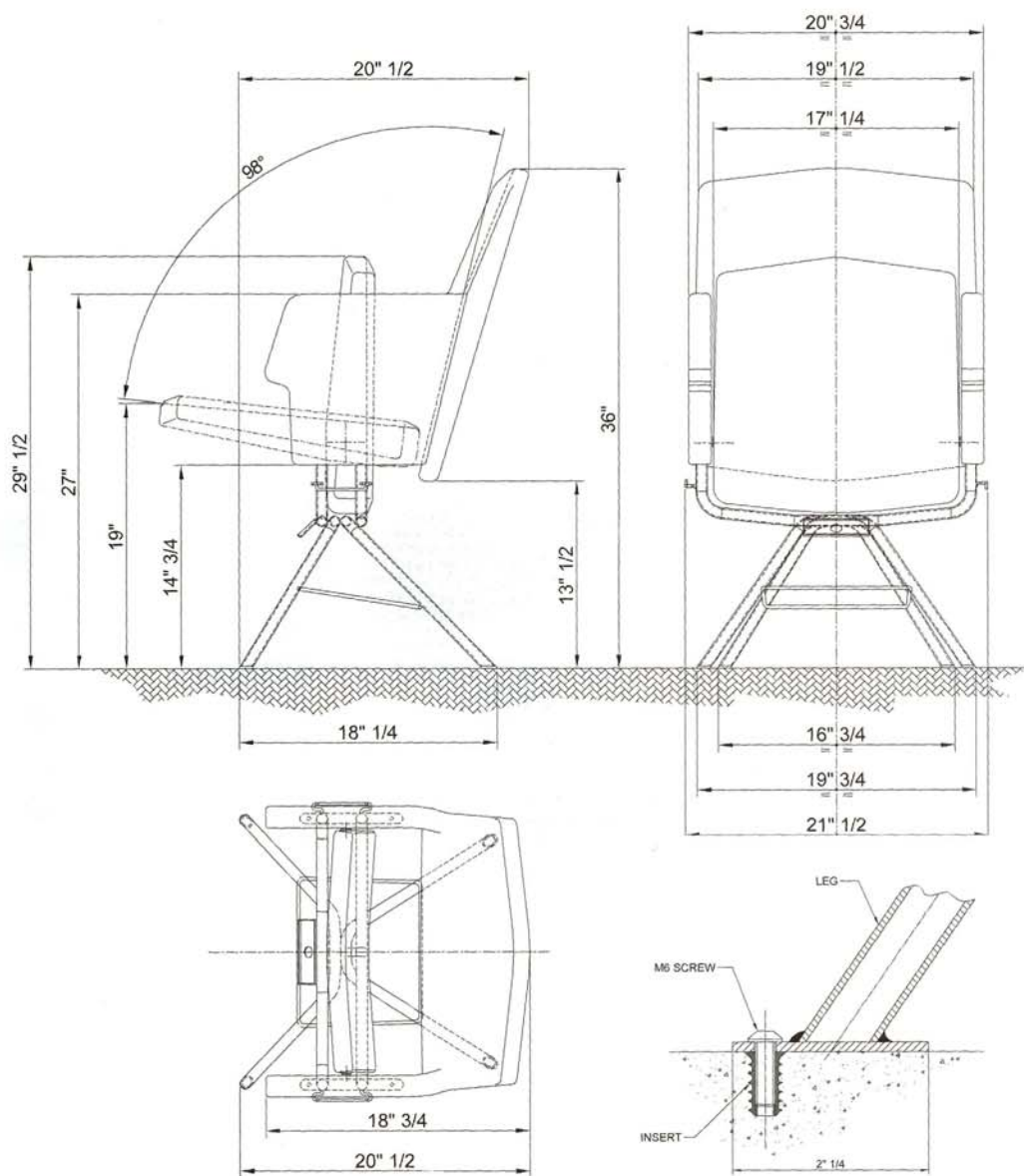
0 10 20

L'axonométrie structurelle exprime l'ossature XXL qui permet de libérer au maximum l'espace scénique. Ci-contre, la coupe présente le travail d'imbrication des volumes pour contenir les différents espaces dans le cube, lieux de détente et administration compris.



Coupe transversale.





Dessinés conjointement par REX/OMA et le designer Arne Quinze, les fauteuils sont réalisés sur mesure (Moroso éditeur). Ils conjuguent confort, compacité et facilité de pliage et de stockage.



Proscenium



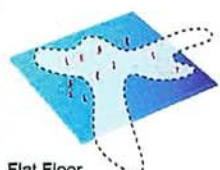
Thrust



Arena



Traverse



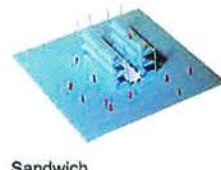
Flat Floor



Studio Theater



Bipolar



Sandwich

LIEU: Dallas, Texas, USA.
 MAITRISE D'OUVRAGE: At & T Performing Arts center
 MAITRISE D'ŒUVRE: REX/OMA Joshua Prince Ramus et Rem Koolhaas, en collaboration avec Kendall/Heaton Associates, Houston.
 SURFACE: 7 700 m² SHON.
 MATERIAUX: façades vitrées acoustiques, planchers escamotables.